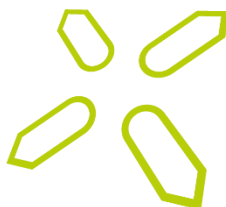


# DOSSIER DE PRESENTATION

“



## UN PROJET MISSIONNEL AU SERVICE DES HABITANTS DE L'AGGLOMERATION DE VANNES ET DE LA REGION BRETAGNE



**PERSPECTIVES**  
VANNES

« Ils persévéraient dans l'enseignement des apôtres, dans la communion fraternelle, dans la fraction du pain et dans les prières... avaient la faveur de tout le peuple... Le Seigneur ajoutait chaque jour à l'Eglise ceux qui étaient sauvés » (Actes 2.42,47)

« Que notre amour ne se limite pas à des discours et à de belles paroles, mais qu'il se traduise par des actes accomplis dans la vérité » (1 Jean 3.18)

**Février 2025**



Site Internet [www.eglise-perspectives-vannes.fr](http://www.eglise-perspectives-vannes.fr)



Facebook [www.facebook.com/eglise.perspectives.vannes](https://www.facebook.com/eglise.perspectives.vannes)



Chaine YouTube : [Eglise Perspectives de Vannes \(Vidéo prochainement disponible\)](#)



## SOMMAIRE

|   |                |
|---|----------------|
| <b>PREAMBULE.....</b>   | <b>page 3</b>  |
| <b>1) Un projet inséré dans son territoire – Un territoire exceptionnel et attractif.....</b>             | <b>page 4</b>  |
| <b>2) Deux projets d’église qui se rejoignent.....</b>  | <b>page 7</b>  |
| <b>a. Un projet missionnaire à Vannes porté par France Mission il y a 40 ans.....</b>                     | <b>page 7</b>  |
| <b>b. Une implantation d’église baptiste portée par des familles de Séné et Vannes il y a 10 ans.....</b> | <b>page 8</b>  |
| <b>3) Le projet d’église et de locaux : l’Espace Perspectives Bretagne Sud.....</b>                       | <b>page 9</b>  |
| <b>4) Le budget prévisionnel.....</b>   | <b>page 12</b> |
| <b>5) Le planning prévisionnel.....</b>   | <b>page 13</b> |
| <b>6) Les partenaires du projet.....</b>  | <b>page 13</b> |
| <b>POUR SOUTENIR LE PROJET D’ESPACE PERSPECTIVES BRETAGNE SUD.....</b>                                    | <b>page 14</b> |

## PREAMBULE

### L'ESPACE PERSPECTIVES BRETAGNE SUD : une vision, un projet, un lieu :

- Un espace ouvert et accueillant pour la population du territoire de l'agglomération de Vannes
- Un lieu d'église : où l'on vit et annonce l'Évangile, où l'on prie et l'on vit la communion fraternelle
- Un espace de solidarité en faveur des personnes et familles en difficultés
- Un espace de rencontres pour les églises protestantes évangéliques de la région
- Un lieu de formation (biblique, sujets d'actualité...) pour les églises de la région

Le projet « ESPACE PERSPECTIVES BRETAGNE SUD » est le fruit de l'histoire de deux projets d'églises protestantes sur Vannes : un projet d'implantation missionnaire en 1984 avec France Mission, et un projet d'implantation d'une église baptiste en 2015.

**Les années 2024 et 2025 vont marquer les 40 ans et les 10 ans de ces deux projets d'église !**

**Ces deux initiatives vont se rejoindre pour mettre en commun leur vision et leurs moyens et développer un projet sur un seul site : l'« ESPACE PERSPECTIVES BRETAGNE SUD »**

### Ce projet :

- S'inscrit dans une histoire particulière mais aussi plus large, celle du protestantisme évangélique en Bretagne et dans le Morbihan dans laquelle elle est partie prenante,
- S'insère dans un territoire avec ses particularités et sa population,
- Souhaite répondre aux besoins de notre temps avec ses trois dimensions : une église ouverte sur la cité, une église qui accueille, une église en relation avec les autres églises,
- A pour objectif de mettre en œuvre et vivre la vision (« l'ADN ») de notre union d'églises Perspectives, notamment « *des Églises pertinentes pour la ville (missionnelles)*<sup>1</sup> »
- Est le fruit d'un travail participatif mené avec : l'église PERSPECTIVES de Vannes, l'association familiale protestante (AFP) PASSERELLES, l'Union d'églises protestantes évangéliques PERSPECTIVES, l'association EDIFICES PERSPECTIVES,

Un groupe projet au sein de l'église Perspectives de Vannes a été mis en place depuis octobre 2024, avec 4 groupes de travail :

- Vie de l'église et de l'Association Familiale Protestante
- Architecture,
- Finances,
- Communication.

**Nous vous invitons à découvrir le projet « ESPACE PERSPECTIVES BRETAGNE SUD », et devenir partenaire de ce projet innovant.**

---

<sup>1</sup> *L'Église n'existe pas pour elle-même mais pour le monde ! Nos Églises doivent être résolument tournées vers l'extérieur et valoriser l'Église dispersée en semaine tout autant que l'Église assemblée. Nos communautés doivent regarder comme une priorité d'être enraciné collectivement et individuellement dans le tissu relationnel de leur environnement local. En même temps elles-doivent véritablement rencontrer les habitants de leur ville dans leurs préoccupations, dans leurs besoins individuels et collectifs. Elles doivent manifester concrètement la présence de Jésus au milieu des joies et des détresses de notre société. Ensemble nous voulons œuvrer dans l'intérêt général pour un impact spirituel, social et familial pour notre quartier, ville... »*



## 1) Un projet inséré dans son territoire – Un territoire exceptionnel et attractif



Le site du projet ESPACE PERSPECTIVES est situé dans le Morbihan (Bretagne Sud) au cœur du Parc Naturel Régional du Golfe du Morbihan NATURA 2000, dans l'agglomération de Vannes, sur la commune de Séné : la Zone d'Activité du Poulfanc.

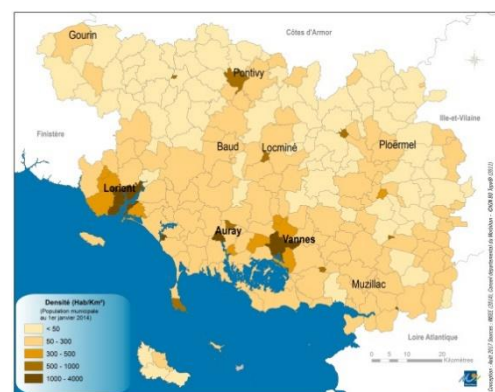
**Le Morbihan est le département où la population augmente le plus : à l'horizon 2040, près de 900 000 habitants.**

**Son cadre de vie est exceptionnel : plus de 900 km de littoral, plus de 160 plages, un Golfe abritée sur l'Océan Atlantique, une quarantaine d'îles.**

**Une vie culturelle, associative développées, des équipements nombreux, un patrimoine naturel et architectural riche.**

**Avec 35 000 habitants supplémentaires, l'agglomération de Vannes devrait compter une population de 210 000 habitants en 2050 (175 000 en 2021) !**

*Le pays de Vannes exerce une forte attractivité : la population au niveau du territoire de GMVA (Golfe du Morbihan Vannes agglomération) augmente de 1 % par an. 40 000 logements neufs devraient être construits d'ici 2050, sachant que 5 000 ont déjà été réalisés entre 2020 et 2024<sup>2</sup>*



<sup>2</sup> <https://www.letelegramme.fr/morbihan/vannes-56000/lagglomeration-de-vannes-comptera-35-000-habitants-de-plus-dici-2050-6710315.php> - Journal Le Télégramme Le 26 novembre 2024





Le site du projet d'ESPACE PERSPECTIVES est situé 16 rue de Lorraine sur la commune de SENE. Il est intégré dans une zone d'activité (Zone du Poulfanc) à proximité de l'entrée Est de Vannes, et d'un secteur récemment urbanisé (nombreuses constructions d'immeubles neufs).

Cette zone est facilement accessible, au croisement des axes à 4 voies en direction de Nantes, Rennes et Quimper.

Une zone à taille humaine avec des activités diversifiées : petits commerces, artisans, restaurants, services sociaux (crèche, AMISEP - Association Morbihannaise pour l'Insertion Sociale et professionnelle, importante zone de vente EMMAUS), services (banques, assurances...).

**C'est une zone vivante avec beaucoup de passages, et ce sont des centaines de personnes qui la fréquentent pendant la semaine avec de nombreuses habitations à proximité.**

La zone du Poulfanc est située en partie sur la commune de Vannes et de Séné, en proximité de la commune de Theix Noyal. A proximité d'un quartier d'habitation, de commerces, récemment rénové et construit.



Toute cette partie de la commune (Le Poulfanc et les environs) est formée d'anciens villages qui ont su préserver le caractère patrimonial et naturel comme en témoignage les photos ci-contre, tout en s'adaptant aux besoins de notre temps.



**La commune a développé récemment sur cette zone tout un pôle d'activité (commerces, banques, restaurants...), de services (Maison des Habitants...) et de logements sur la partie Sud, avec un apport de population important.**





## IMPACT DU TERRITOIRE POUR LE PROJET ESPACE PERSPECTIVES :

- # Un champ missionnel avec un potentiel de développement pour l'église lié à une augmentation significative de la population (cadre de vie attirant) et toute une population supplémentaire pendant la saison touristique
- # La nécessité d'avoir une structure de bâtiments qui permettra d'accueillir cette population en augmentation et saisonnière
- # L'Espace Perspectives est au cœur des partenaires actuels de l'association familiale protestante Passerelles : Emmaüs, Centre social, AMISEP, CCAS de Séné, hébergement d'urgence (hôtels, familles...)
- # Les locaux sont situés sur un lieu de passage hebdomadaire de plusieurs centaines de personnes qui fréquentent les commerces et les magasins EMMAUS, ce qui permettra de créer un espace d'accueil convivial tout au long de l'année en semaine
- # Le cadre du Parc Régional Natura 2000 amène l'église à proposer un projet de locaux rénovés, de qualité et de basse consommation énergétique. L'église pourra engager dans l'avenir une réflexion sur le rôle des chrétiens et des églises dans la préservation de la création avec des actions locales concrètes
- # L'église pourra proposer un volet artistique dans ses locaux et s'associer aux expositions d'art sur le territoire du Pouffanc et de Vannes-Séné, et organiser des concerts
- # L'union d'églises Perspectives a pour objectif d'avoir 4 grands pôles d'activités et de développement : actuellement Rennes, Saint Briec, Brest. Vannes sera le 4<sup>ème</sup> pôle couvrant le territoire de Bretagne Sud à proximité des autres pôles accessibles avec les 4 voies, le TGV et les transports en commun.





## 2) Deux projets d'église qui se rejoignent

Le protestantisme évangélique s'est installé tardivement, à la fin du 19<sup>ème</sup> siècle en terre bretonne essentiellement grâce aux missionnaires méthodistes et baptistes venus du Pays de Galles en Grande Bretagne.



Dans les années 1950, un couple missionnaire va commencer une nouvelle œuvre d'évangélisation en Bretagne avec France Mission. Il s'agit de Claude et Annette Broux, en Ile et Vilaine et dans les Côtes d'Armor, principalement sur la côte nord de la Bretagne de Saint Malo à Morlaix. Ils parcourront la Bretagne avec une tente d'évangélisation.



Aujourd'hui France MISSION est devenue l'union d'églises PERSPECTIVES, avec une quinzaine d'églises dans l'Ouest. C'est cette mission qui a commencé à s'implanter à Vannes en 1984, grâce au travail de ses pionniers.



... Un projet missionnaire à Vannes porté par France Mission il y a 40 ans :



En 1984 un couple de missionnaire, André et Annette Peythieu vont implanter une église protestante évangélique avec France Mission à Vannes.

Cette œuvre est fondée autour d'un témoignage d'évangélisation par des petites équipes avec une présence sur le marché de Vannes avec un stand biblique.



L'église a démarré dans un local des HLM dans le sous-sol d'un immeuble<sup>3</sup>. Dans les années 1990 elle fait l'acquisition en location puis achète des locaux actuels situés dans la zone du Poulfanc à Vannes-Séné.

Le couple missionnaire André et Annette Peythieu est aidé par un autre couple missionnaire venu des Etats Unis : Jim et Delia Percy, premiers missionnaires américains de France Mission<sup>4</sup> (1964-1987).

Un projet de développement de l'église impactant la région de Vannes est proposé par Jim Percy mais n'a pu se réaliser<sup>5</sup>.



Cette église voit se succéder plusieurs pasteurs et missionnaires : Marc Jouan de 1996 à 2013, Joël Daut de 2014 à 2022.

<sup>3</sup> France Mission – De la semence à la multiplication depuis 1957 – Page 214

<sup>4</sup> France Mission – De la semence à la multiplication depuis 1957 – Page 94

<sup>5</sup> France Mission – De la semence à la multiplication depuis 1957 – Page 214

Malheureusement cette église s'est petit à petit dévitalisée, les locaux n'ont pu être entretenus et adaptés faute de moyens suffisants. Ils ne sont plus aux normes, ni adaptés pour accueillir du public. Aujourd'hui cette église a besoin d'un nouveau départ, d'un nouveau projet pour répondre aux besoins de la région de Vannes. Les locaux doivent être complètement rénovés et agrandi pour accueillir ce projet.



... Une implantation d'église baptiste portée par des familles de Séné et Vannes il y a 10 ans :



En 2015, une famille protestante évangélique implante une nouvelle église baptiste à Vannes. Ce projet prend naissance à partir d'un groupe de maison d'une dizaine de personnes.

Dominique et Martine Sabel, à l'initiative du projet avec leur fille Miryam et leur beau-fils Samuel vont commencer des rencontres de maison, puis proposer un culte mensuel puis hebdomadaire.

hebdomadaire.



Un projet d'église se met en place petit à petit avec une vision qui se précise : « une église ouverte sur la cité, une église qui accueille, une église en relation avec les autres églises ».

Une association familiale protestante « Passerelles » est créée en 2015 pour apporter de l'aide aux personnes démunies sur Vannes au nom de l'amour du prochain enseigné dans la Bible. L'église naissante est également à l'origine de la création d'une aumônerie protestante en milieu hospitalier.

L'association Passerelles et l'aumônerie sont maintenant des acteurs reconnus et appréciés pour leur apport à la vie du territoire et aux familles.

Une assemblée se forme et se développe petit à petit : de 4 adultes et 2 enfants en 2015, elle passe à une dizaine en 2015/2016 puis grandit d'année en année pour atteindre en 2025, 83 personnes touchées par la vie de l'église, avec 53 adultes et 30 enfants.



L'association Passerelles aide plus d'une quarantaine de familles chaque année depuis 10 ans (hébergement d'urgence, aide alimentaire, aide au transport, visites...).



L'aumônerie des établissements sanitaires et médico sociaux regroupe 6 églises protestantes, avec un aumônier (Dominique Sabel, pasteur de l'église Perspectives de Vannes) et 6 bénévoles. Elle est présente dans les établissements de Vannes à Ploërmel, sur la partie Est du département dans les hôpitaux, cliniques et maisons de retraite et propose des visites hebdomadaires aux malades et résidents.





*L'église est installée dans des locaux provisoires dont le bail se termine fin mars 2025, l'association Passerelles ne dispose pas de locaux pour accueillir les familles dans de bonnes conditions et développer ses actions d'aide aux personnes en difficultés et les activités pour les jeunes de l'église. L'aumônerie ne dispose pas de locaux propres non plus.*

*L'église de Vannes intègre l'union d'églises Perspectives en 2024 et engage une réflexion portée dans la prière sur les besoins de l'église et l'avenir des locaux à Vannes-Séné.*



#### IMPACT POUR LE PROJET ESPACE PERSPECTIVES :

# Le projet va permettre de renforcer et développer une présence protestante évangélique à Vannes et dans sa région : l'agglomération de Vannes devrait compter près de 17 églises évangéliques sur la base d'une église évangélique pour 10 000 habitants<sup>6</sup> (elle en compte 6 actuellement)

# La région de Vannes a besoin d'une église protestante évangélique reconnue et bien insérée dans une union d'églises présentes en Bretagne (Perspectives) et dans le CNEF (Conseil National des Evangéliques de France), susceptible d'accueillir environ 120 personnes.



### 3) Le projet d'église et de locaux : l'Espace Perspectives Bretagne Sud

La vision et l'objectif de ce projet sont de proposer sur un même site visible, accessible et intégré dans son environnement :

- Un lieu favorisant l'accueil de tous, ouvert à la population,
- Un lieu d'annonce de l'Evangile, de vie d'église,
- Un lieu de solidarité pour répondre aux besoins des personnes et familles en difficultés.

**Pour mettre en œuvre ce projet l'église a besoin de locaux suffisamment grands et adaptés :**

- La célébration du culte avec une possibilité d'accueillir 120 personnes : 1 pasteur, 6 prédicateurs, 3 groupes de louange
- Des célébrations pour les événements de la vie et de l'année : baptêmes, mariages, obsèques, Noël, Pâques, etc...
- Les activités pour les enfants, les adolescents et les jeunes : 2 clubs bibliques pour les enfants de classe primaire et les adolescents au collège, un groupe de jeunes au lycée et d'étudiants
- Des temps de convivialité et d'accueil avant et après le culte
- Des repas fraternels (AGAPE) après le culte
- Des actions d'évangélisation sur le territoire
- Des temps de formations internes et inter églises (églises de région Ouest Perspectives, églises du CNEF 56)
- Un stand de librairie et une bibliothèque de prêt
- Des réunions d'église : équipe pastorale, conseil d'église, réunions de prières, d'étude bibliques...
- Des pastorales : Union d'églises Perspectives Région Ouest, CNEF 56...
- L'accueil des familles et des personnes aidées par l'association familiale protestante Passerelles : écoute, aide alimentaire et produits d'hygiène, orientation, aide aux démarches, temps de convivialité, repas, etc...
- Organisation de réunions à thèmes
- Organisation de concerts, d'expositions...

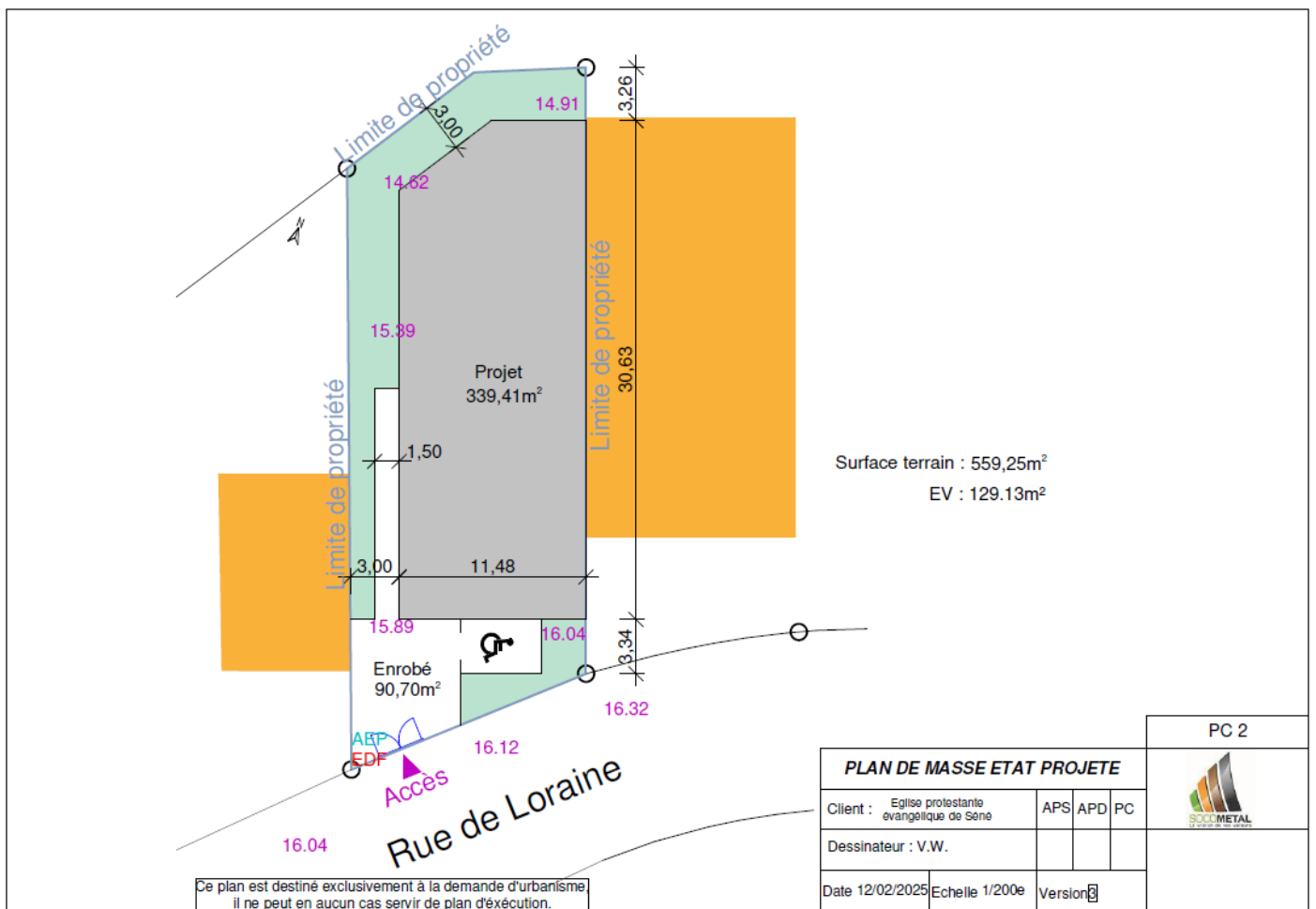
<sup>6</sup> Objectif affiché par le CNEF (Conseil National des Evangéliques de France)

Les besoins en locaux ont été recensés dans le tableau ci-dessous. Un préprojet de plan a été élaboré et soumis à l'entreprise maître d'œuvre SOCOMETAL<sup>7</sup> qui travaille sur un avant-projet et un chiffrage du projet.

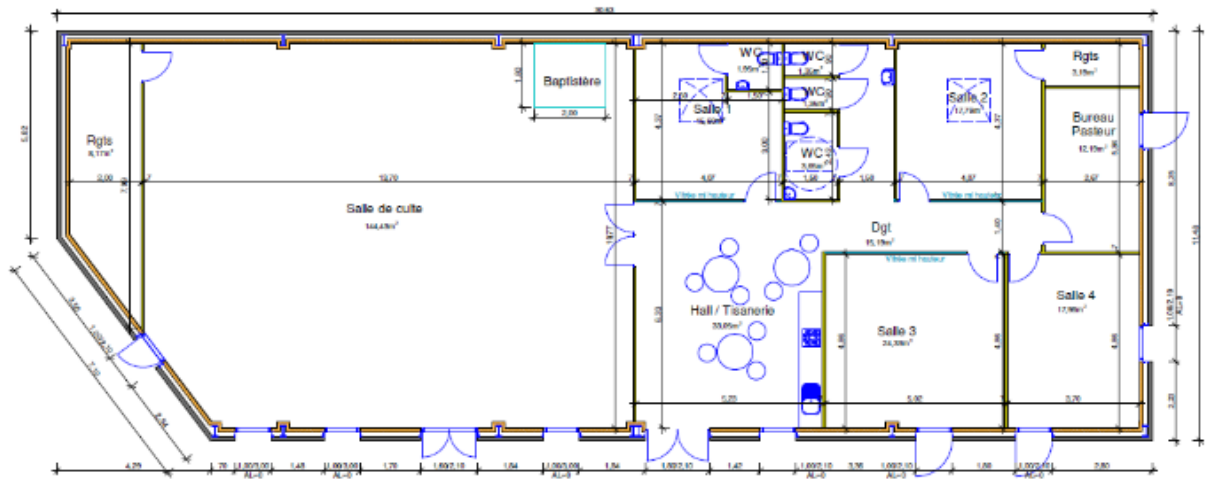


| Type de salle  | Superficie en m <sup>2</sup> |
|--|------------------------------|
| Activité 1   | 15.60                        |
| Activité 2   | 17.79                        |
| Activité 3   | 24.33                        |
| Activité 4   | 17.98                        |
| Culte  | 144.43                       |
| Rangement fonds de salle de culte                        | 8.17                         |
| Accueil polyvalent avec tisanerie bibliothèque librairie | 33.05                        |
| WC 2 dont 1PMR   | 13.11                        |
| Bureau Pasteur   | 12.19                        |
| Espace rangement   | 3.19                         |
| Espace de circulation et autres espaces pièces           | 49.57                        |
| <b>Total</b>   | <b>339.41</b>                |

Plan de situations du terrain et des locaux actuels

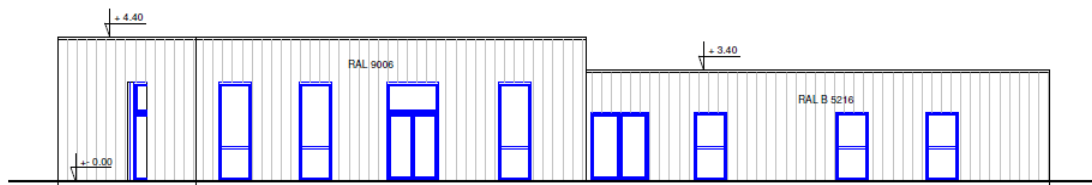


<sup>7</sup> <https://www.socometal.com/index.php>

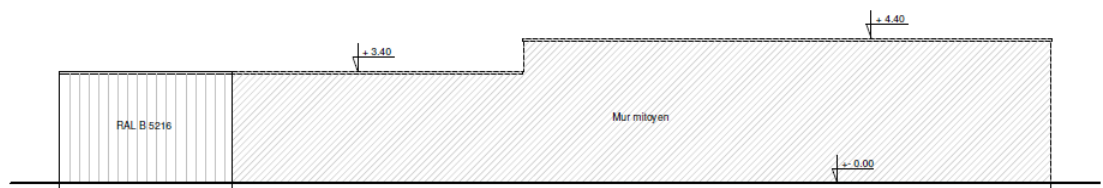


Ce plan est destiné exclusivement à la demande d'urbanisme.  
Il ne peut en aucun cas servir de plan d'exécution.

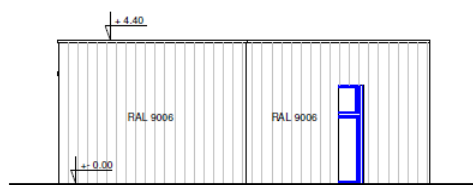
| PLAN  |                |           |    |
|---|----------------|-----------|----|
| Client : Eglise protestante évangélique de Sené | APS            | APD       | PC |
| Dessinateur : V.W.                              |                |           |    |
| Date 14/02/2025                                 | Echelle 1/100e | Version 4 |    |



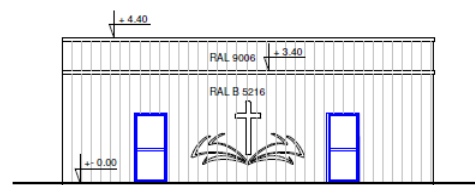
**FACADE SUD OUEST**



**FACADE NORD EST**



**FACADE NORD OUEST**



**FACADE SUD EST**

Note :  
- Ensemble des façades en ossature métallique revêtue de bardage acier isolé coloris gris RAL 9006 et cuivre RAL B 5216 posé verticalement,  
- Couverture en étanchéité multicouche isolée,  
- Couvertine en tôle laquée coloris gris anthracite RAL 7016,  
- Menuiseries extérieures en aluminium coloris gris anthracite RAL 7016.

Ce plan est destiné exclusivement à la demande d'urbanisme.  
Il ne peut en aucun cas servir de plan d'exécution.

| FACADES   |                |           |    |
|---|----------------|-----------|----|
| Client : Eglise protestante évangélique de Sené | APS            | APD       | PC |
| Dessinateur : V.W.                              |                |           |    |
| Date 14/02/2025                                 | Echelle 1/100e | Version 4 |    |

PC 5





Avant les travaux : l'église protestante évangélique

Après les travaux : ce que pourrait être

Vannes-Séné, l'état des locaux actuels



l'Espace Perspectives Bretagne Sud



#### 4) Le budget prévisionnel

Le coût des travaux comprend :

- La démolition du bâtiment existant (local et dalle de béton) après diagnostic amiante
- Le décaissement et le remblaiement du terrain à l'arrière du local existant
- La reconstruction d'un bâtiment :
  - Une salle de culte dans le fond du terrain
  - Des salles polyvalentes, un bureau et un espace d'accueil avec tisanerie
  - Entrée principale du bâtiment sur le côté ouest
  - La mise aux normes ERP (Etablissement recevant du public)
  - Les abords (espaces de circulation, parkings...)
  - L'équipement : mobilier, matériel

**Budget prévisionnel d'investissement Espaces Perspectives avant projet 339,41 m<sup>2</sup>**

| Dépenses   | Montant             | Recettes   | Montant acquis      | Montant sollicité et attendu | Montant total       |
|--|---------------------|--|---------------------|------------------------------|---------------------|
| Travaux de démolition, de rénovation et d'extension des locaux | 730 000,00 €        | Apport en fonds propres église   | 75 000,00 €         |                              | 75 000,00 €         |
| Equipement mobilier et matériel                                | 50 000,00 €         | Apport association Passerelles (subventions et dons à rechercher pour l'équipement d'un projet d'accueil et de distribution alimentaire et produits d'hygiène) |                     | 30 000,00 €                  | 30 000,00 €         |
|  |                     | Dons attendus  |                     | 400 000,00 €                 | 400 000,00 €        |
|  |                     | Prêt sans intérêt de particuliers  | 200 000,00 €        |                              | 200 000,00 €        |
|  |                     | Prêt Edifices Perspectives   | 75 000,00 €         |                              | 75 000,00 €         |
|  |                     |  | - €                 |                              | - €                 |
| <b>Total</b>   | <b>780 000,00 €</b> |  | <b>350 000,00 €</b> | <b>430 000,00 €</b>          | <b>780 000,00 €</b> |



## 5) Le planning prévisionnel

# **Septembre 2024** : concertation et réflexion avec l'union d'églises Perspectives

# **Octobre 2024 à janvier 2025** : mise en place d'un comité de pilotage et des groupes de travail chargés de recenser les besoins et d'élaborer un préprojet architectural et un plan de communication

# **Janvier – Février 2025** : modélisation du projet et chiffrage par le maître d'œuvre SOCOMETAL

# **A partir de février 2025** : recherche de financements (appels aux dons) et adaptation du projet en fonction du budget et des ressources

# **Dès finalisation et approbation du plan de financement** :

- Dépôt du permis de construire (délais : 6 mois)
- Après acceptation du permis de construire, réalisation des travaux (délais entre 9 et 12 mois)

## 6) Les partenaires du projet...

### Les partenaires du projet

- L'église protestante évangélique PERSPECTIVES de Vannes
- L'union d'églises protestantes évangéliques PERSPECTIVES
- L'association EDIFICES PERSPECTIVES
- L'Association Familiale Protestante Passerelles



### ... et les affiliations de l'église et de l'AFP Passerelles...




#### Affiliations





## POUR SOUTENIR LE PROJET D'ESPACE PERSPECTIVES BRETAGNE SUD

### Vous pouvez vous engager à soutenir ce projet :

-  • **En vous informant de son évolution :**
  - abonnez-vous à la newsletter sur notre site Internet [www.eglise-perspectives-vannes.fr](http://www.eglise-perspectives-vannes.fr)
  - Recevez notre bulletin d'information de l'église « le lien fraternel » (faire la demande par mail : [contact@eglise-perspectives-vannes.fr](mailto:contact@eglise-perspectives-vannes.fr))
-  • **En priant :**
  - Pour que Dieu fortifie notre foi, nous donne l'intelligence et la sagesse, dans la conduite de ce projet
  - Pour que les démarches administratives se fassent sans difficulté
  - Pour que notre église soit unie dans ce projet
  - Pour que Dieu pourvoie au financement
  - Pour que ce projet et ce lieu soit une bénédiction pour notre région, la population, les églises
-  • **En apportant votre contribution financière par un don :**
  - Pour les personnes à titre individuel, les églises ou les œuvres en France, vous pouvez :**



▪ Adresser un chèque par courrier à l'adresse suivante :  
Eglise protestante évangélique Perspectives, 60 route de Keravy 56000 VANNES



▪ Faire un virement sur le compte de l'église avec le RIB ci-dessous:


**Titulaire :** ASSOC. EGLISE PROTESTANTE EVANGELIQUE DE L'AGGLOMERATION DE VANNES  
**Adresse :** 60 ROUTE DE KERAVY 56000 VANNES  
**Domiciliation :** VANNES MENIMUR  
**Code banque :** 16006  
**Code guichet :** 38011  
**Numéro de compte :** 00840901548  
**Clé RIB :** 70  
**IBAN :** FR76 1600 6380 1100 8409 0154 870  
**Code BIC – Code SWIFT :** AGRIFRPP860



• Faire un don sur HELLOASSO :  
Appuyez sur le bouton ->

 **helloasso**

Lien direct : [www.helloasso.com/associations/eglise-protestante-evangelique-de-l-agglomeration-de-vannes/formulaires/1](http://www.helloasso.com/associations/eglise-protestante-evangelique-de-l-agglomeration-de-vannes/formulaires/1)

 Pour tous les dons en France, un **reçu fiscal** vous sera envoyé, ouvrant droit à une réduction d'impôt de **66 %** du montant des dons. La réduction s'applique dans la limite de 20 % du revenu imposable.

**Exemple :** pour un don de **200 €**, vous avez droit à une réduction d'impôt de : **132 €** (200 € x 66 %).

 Pour les legs et donations contacter directement l'église Perspectives de Vannes au 06 47 05 81 50  
(En tant qu'association loi 1905, l'église est autorisée à recevoir des donations et des legs).



- Pour les personnes à titre individuel, les églises ou les œuvres à l'étranger, vous pouvez :



- **Aux Etats Unis** : adresser vos dons à IMPACT FRANCE par virement sur le site <https://impactfrance.org/>

Ou par chèque à l'adresse suivante :

En précisant : « for the Vannes project »

Impact France  
1100 Peachtree Street NE, Suite 200  
Atlanta, GA 30309



- **En Angleterre** : faire un don sur le site de France Mission <https://www.francemission.org/>

En précisant : « for the Vannes project »



- **En Allemagne** : adresser vos dons à Chrischona pour recevoir un reçu fiscal et prévenir par mail Mme SCHROEDER [agnes.schroeder@chrischona.de](mailto:agnes.schroeder@chrischona.de)  
En précisant : « für das Vannes-Projekt »



Einen Missionar oder ein PERSPECTIVES Projekt von Deutschland unterstützen

*Soutenir un missionnaire ou un projet PERSPECTIVES depuis l'Allemagne*

**Per Banküberweisung :**

Chrischona Gottlieb Daimler-Str. 22 35398 Gießen

Chrischona-Gemeinschaftswerk e.V.  
Volksbank Mittelhessen e.G.  
DE34 5139 0000 0050 2378 00  
VBMHDE5FXXX

*geben Sie bitte Perspectives und den Namen des Missionars auf dem Überweisungsformular an.*

DANKE FÜR IHRE SPENDE !

**WICHTIGER HINWEIS**

Bei der Einrichtung einer Überweisung kontaktieren Sie bitte unbedingt Frau Agnes Schröder per E-Mail [agnes.schroeder@chrischona.de](mailto:agnes.schroeder@chrischona.de), um Ihre Daten für den Erhalt einer Steuerquittung mitzuteilen.



- Pour les autres pays :

Adresser vos dons directement à : EDIFICES PERSPECTIVES par chèque ou par virement en renvoyant le bon de soutien ci-contre, en précisant : « POUR LE PROJET DE VANNES ».



**SOUTENIR UN PROJET EDIFICES PERSPECTIVES**

**Par chèque :**

Ordre : Edifices Perspectives  
(affectation de votre don à préciser au verso).

A envoyer à : Edifices Perspectives, 36B rue de Borrego 75020 PARIS

**Par virement :**

CAISSE D'EPARGNE  
RIB : 17515 90000 08274253479 23  
IBAN : FR76 1751 5900 0008 2742 5347 923 BIC : CEPAPRPP751

MERCI POUR VOTRE DON !